

## Heer Derckplantsoen

15 appartementen met 2 slaapkamers

*Adres: Heer Derckplantsoen 1921 BN Akersloot*



- 15 appartementen
- 8 eengezinswoningen
- 10 eengezinswoningen
- verwachte opleverdatum medio 2016

## 15 appartementen en 18 eengezinswoningen in Akersloot



De locatie van de nieuwbouw van de 15 appartementen en 18 eengezinswoningen 'Heer Derckplantsoen' is gelegen tussen de Julianaweg, die op een historische strandwal gelegen is en de later aangelegde Geesterweg. De Geesterweg vormt de hoofdontsluitingsweg voor

Akersloot en is een doorgaande weg van Uitgeest naar Heiloo en Alkmaar.

De woningen inclusief de terreininrichting zijn ontworpen door BBHD architecten en worden gebouwd door Bouwgroep Dijkstra Draisma.

### **Ontwerp met een dorps karakter**

Het ontwerp van het Heer Derckplantsoen bestaat uit een samenhangend geheel van twee rijen eengezinswoningen en een appartementengebouw. De samenhang komt naar voren in uitstraling en stijl, maar ook in kleur en materiaalgebruik.

Door de eenheid van de eengezinswoningen en het appartementengebouw past dit ontwerp bij het dorps karakter van Akersloot. De gebouwen zijn gegroepeerd rondom een hof.

Het ontwerp van de eengezinswoningen en het appartementengebouw, maar ook het ontwerp van het hof versterken de eenheid van het geheel.

Door de plaats van de verschillende bouwblokken verankert het plan zich in Akersloot.

### **Eengezinswoningen**

De eengezinswoningen zijn verdeeld over twee blokken. Aan de Julianaweg ligt een blok dat bestaat uit acht woningen met een woningbreedte van 5,4 meter. Aan het Heer Derckplantsoen bevindt zich een blok dat bestaat uit tien woningen met een woningbreedte van 4,8 meter. De woningen hebben als hoofdvorm een dorps mansarde kap. Deze dakvorm komt in Akersloot veel voor en heeft een lage goothoogte die past bij het vriendelijke en informele dorps ontwerp van het plan. Hiermee wordt het kleinschalige karakter van het ontwerp versterkt.

De lengte van het blok eengezinswoningen wordt verzacht door sprongen in de gevel en door het toepassen van nokverdraaiingen in de vorm van dwarskappen. De gevels tonen op toevallige plekken in het dak van de eerste verdieping dakkapelachtige elementen in de vorm van bloemkozijnen. Hiermee wordt op een eigentijdse manier het karakter van het historische Akersloot vertaald.

### **Appartementen**

Het appartementengebouw ligt aan de Geesterweg. Het appartementengebouw bestaat uit drie bouwlagen. Aan de zijde van het Heer Derckplantsoen bevindt zich een lager gedeelte van twee bouwlagen. Hierdoor ontstaat een meer vriendelijke en dorpse overgang vanaf de Geesterweg naar het Heer Derckplantsoen.

Het bouwdeel met drie woonlagen heeft een dak in een mansardevorm. De goot ligt op dezelfde hoogte als bij de eengezinswoningen. Dit versterkt de dorpse kleinschaligheid.

De uitpandige balkons van de appartementen zijn als verticale elementen in de gevel te herkennen. De galerij aan de achterzijde kent een opbouw bestaande uit stalen liggers en kolommen.

Het trappenhuis aan de hofzijde is samen met het bergingsblok een herkenbaar element. Dit deel voegt zich op een logische manier bij het appartementengebouw.

### **Het hof**



De inrichting van het hof onderstreept het samenhangende karakter van het ontwerp. De erfafscheiding voor de begane grond appartementen en de 8 eengezinswoningen wordt

uitgevoerd volgens het beeldkwaliteitsplan. De grens tussen de privétuinen en het openbare pad wordt gevormd door een haag van 80 cm hoog. Een houten poort van 80 cm geeft toegang tot uw privétuin. De tuinen krijgen onderling over de eerste 2 meter een 1.80 m hoog houten privacy scherm. Vanaf het privacy scherm komt een haag die afloopt van 1.80m naar 80 cm aan de hofzijde. Het onderhoud van de tuinen en het laag houden van de haag is de verantwoordelijkheid van de huurder.

### **15 appartementen**

De appartementen hebben een breedte van 7,2 meter en een diepte van ongeveer 12 meter.

De appartementen op de begane grond hebben hun entree in de voortuin aan het hof.

De appartementen op de eerste en tweede verdieping hebben hun entree aan de galerij. Deze is via een lift en trappenhuis te bereiken.

Alle appartementen hebben een woonkamer met open keuken aan de straatzijde over de volle breedte van de woning met een gezamenlijke oppervlakte variërend van 27 tot en met 34 m<sup>2</sup>.

De buitenruimte in de vorm van een ruim terras of uitpandig balkon is geplaatst aan de zijde van het eetgedeelte. Hierdoor is er vanuit het zitgedeelte van de woonkamer vrij zicht op de omgeving door de ramen met een lage borstwering.

De twee slaapkamers van circa 13 m<sup>2</sup> en 7 m<sup>2</sup> liggen aan de galerijzijde. In het appartement bevindt zich een ruime berging. Hierin is een aansluiting aanwezig voor de wasmachine en wasdroger. Ook de cv-ketel en de mechanische ventilatie bevindt zich in deze berging.

Bij de hoekappartementen zijn de twee slaapkamers gesitueerd aan de zijgevels van het gebouw. Dit versterkt de woonbeleving van het gebouw aan de buitenzijde.

Elk appartement wordt compleet opgeleverd met een open keuken en een badkamer voorzien van douche en wastafel.

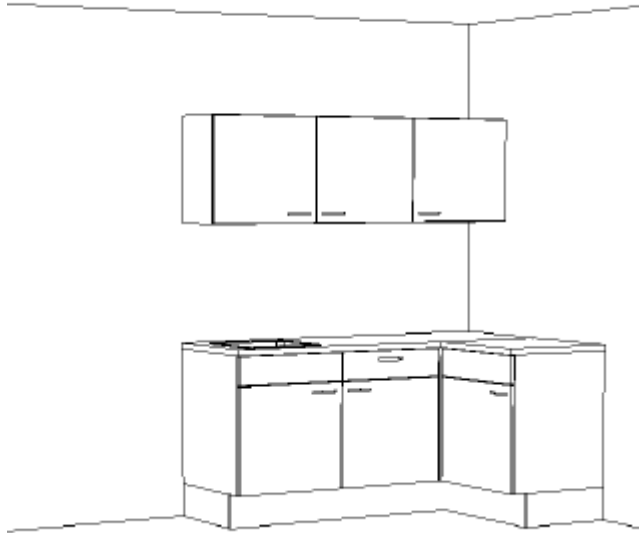
Belangrijk: alle appartementen hebben vloerverwarming in de woonkamer en keuken. De slaapkamers, badkamer en hal worden verwarmd door middel van radiatoren .

De appartementen hebben een eigen berging van ongeveer 6m<sup>2</sup> op de begane grond. De berging is vanuit de hoofdentree te bereiken, maar ook direct vanaf buiten. De bergingsgang is breed genoeg voor een scootmobiel. Een scootmobiel kan in de berging worden geplaatst en opgeladen, omdat elke berging een eigen stopcontact heeft.

De algemene entreerimte van het gebouw aan de Geesterweg is ruim en overzichtelijk. Hier zijn de postkasten en intercom bellen voor alle bewoners. Vanuit deze ruimte is de lift en het trappenhuis te bereiken. U kunt de berging, lift en trappenhuis ook vanaf de hofkant te bereiken.

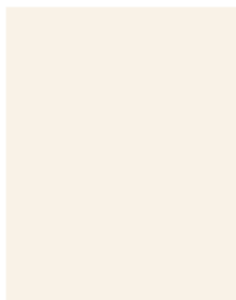
## Keuken

De woning wordt standaard voorzien van de volgende Bruynzeel keukenopstelling:



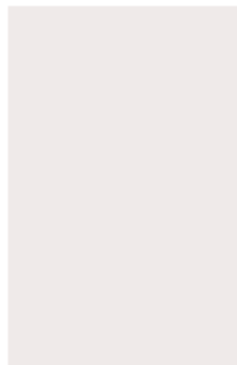
\* in appartement 23 als getekend, in appartement 18 en 24 gespiegeld.

De kleur van de kasten, het aanrechtblad en de grepen zijn als volgt:



Mosa 0490 wit  
15/20

Tegel 15x20 cm



Magnolia MA2

Frontkleur



Vulkaan Zwart  
2700 DE

Aanrechtblad



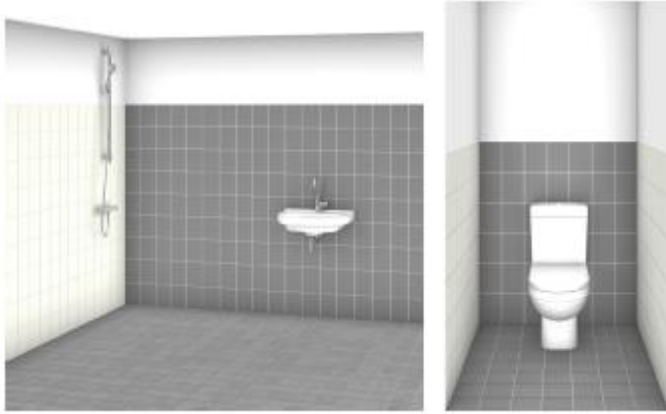
Toscana Do18  
Kleur: RVS

Greep

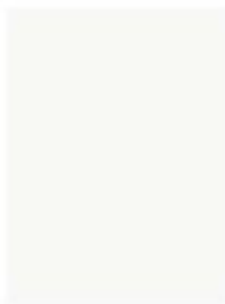
Het tegelwerk komt tussen het aanrechtblad en de bovenkasten en achter de opstelplaats van het kooktoestel en de opstelplaats koelkast tot eenzelfde hoogte als het naastgelegen tegelwerk.

## Badkamer en toilet

De badkamer en toilet worden standaard voorzien van Mosa tegels, 15x20 cm, tot een hoogte van circa 1,80 m<sup>1</sup> in de badkamer en tot circa 1,20 m<sup>1</sup> in het toilet. Boven het tegelwerk en op het plafond komt structuurspuitwerk. De vloertegels zijn 15x15 cm, in de badkamer de antislip variant.



De kleur van het tegelwerk in badkamer in toilet is:



0490L 1520  
wandtegel  
wit



16890L 1520  
accenttegel  
donkergrijs



226VV 1515  
vloertegel  
midden koel grijs






226RM 1515  
vloertegel  
midden koel grijs

## Sanitair en kranen

De woning wordt standaard voorzien van het volgende sanitair en kranen:

			
Keukenkraan	Douchekraan badkamer	Wastafelkraan badkamer	Fontein kraan toilet
Grohe Costa S nr. 31819	Grohe Costa S nr. 26318	Grohe Costa S nr. 21338	Grohe Costa S nr. 20405

 <p style="text-align: center;"><b>Toilet</b> Sphinx 300 staand closet met Wisa laaghangend reservoir type 1000</p>	 <p style="text-align: center;"><b>Wastafel</b> Sphinx 300</p>	 <p style="text-align: center;"><b>Fontein toilet</b> Sphinx 300</p>
--	---	---

### **Oplevering en planning**

De oplevering van de appartementen en eengezinswoningen is gepland voor de bouwvak van 2016. Gedurende de bouw wordt de definitieve opleverdatum steeds nauwkeuriger bepaald. We houden u tijdens de bouw op de hoogte.

### **Comfortabel wonen in een waterrijke omgeving**

Akersloot is een dorp in Noord-Holland met een prachtige ligging aan het Alkmaardermeer en is omringd door weidegronden. Het kan niet anders in het Noord-Hollandse polderlandschap: het water drukt een stempel op het gebied. Water dat in verbinding staat met vele sloten tussen de weilanden, maar ook met het Alkmaardermeer. In de winter kunt u heerlijke tochten maken op schaatsen en in de zomer met de boot. Water geeft rust, dat is bekend. Al dat water biedt ook veel mogelijkheden om te ontspannen, bijvoorbeeld op een terras aan het Alkmaardermeer om te kijken naar de voorbijkomende zeilboten en sloepen.

### **Recreatie in de regio**

Zit u liever zelf in een boot op het water? Genoeg mogelijkheden om een sloep of kano te huren. Blijft u liever op het droge? Ontdek de prachtige skateroute van maar liefst 27 kilometer rondom het meer of een van de vele fietsroutes zoals bijvoorbeeld de 'Pontjesroute'. Tijdens deze tocht maakt u diverse keren gebruik van een pontje om aan de overkant van het water uw ontdekkingsreis door diverse prachtige en waardevolle natuurgebieden voort te zetten. Ook kunt u kiezen voor de 'Lange Meer Erfgoedroute' langs een aantal cultuurhistorisch belangrijke objecten (zelfs een tweetal UNESCO werelderfgoederen) die zich rondom de 'Lange Meer', de vroegere benaming van het Uitgeester- en Alkmaardermeer, bevinden.

## Technische omschrijving

<b>Algemeen</b>	
Buitenkozijnen	kunststof (verdiept profiel) hout bij brandwerende kozijnen Velux dakramen
Binnenkozijnen	stalen montagekozijnen met bovenlicht
Buitenwanden	baksteen, waalformaat, kleur roodbruin genuanceerd keramische dakpan H10, kleur antraciet Eternit sidings (horizontaal) gepotdekseld, kleur C54 Eternit sidings (verticaal) Cedral Click met tand en groef, kleur C54
Binnenwanden	kalkzandsteen elementen prefab houtskelet wanden-, en kapelementen separatiepanelen van cellenbeton
Binnenruimten	kunststenen dorpel bij badkamer en toilet
Ventilatiesysteem	natuurlijke toevoer door ventilatieroosters in kozijnen mechanische afvoer in de keuken, badkamer, toilet en opstelplaats WM
Verwarming	vloerverwarming in woonkamer en keuken radiatoren in hal, slaapkamers en badkamer
<b>Centrale entree</b>	
Postkasten	aanwezig
Intercom installatie	Aanwezig, videofoon
<b>Woonkamer</b>	
Plafond	sputpleisterwerk
Vloer	zandcementdekvloer met vloerverwarming
Wanden	behangklaar
Telefoonaansluiting	bedraad aansluitpunt aanwezig in woonkamer
Kabelaansluiting	bedraad aansluitpunt aanwezig in woonkamer
<b>Keuken</b>	
Plafond	sputpleisterwerk
Vloer	zandcementdekvloer met vloerverwarming
Wanden algemeen	wandtegels tussen aanrechtblad en bovenkasten, kookhoek en opstelplaats koelkast wanden boven wandtegels circa 1.5m <sup>1</sup> boven de vloer worden voorzien van sputpleisterwerk
Opstelling	standaard keukenblok.
Kookgelegenheid	aansluitpunt voor gas en een onbedrade leiding voor elektrisch koken
Vaatwasser	½" beluchte tapkraan aanwezig, afvoer door afgedopt aansluitpunt enkel geaarde wandcontactdoos voor vaatwasser
Afzuiging	afzuigpunt aanwezig voor een eventueel door huurder aan te brengen motorloze afzuigkap

**Hal**

Plafond	sputpleisterwerk
Vloer	zandcementdekvloer
Wanden	behangklaar

**Toilet**

Plafond	sputpleisterwerk
Vloer	zandcementdekvloer en vloertegels
Wanden	wandtegels tot circa 1.20 m <sup>1</sup> vanaf vloer wanden boven wandtegels worden voorzien van sputpleisterwerk
Betegeling	standaard wand-, en vloertegels
Sanitair	standaard vlakspoeltoilet met waterbesparend reservoir, zitting met deksel standaard fontein voorzien van fonteinkraan standaard toiletrolhouder

**Badkamer**

Plafond	sputpleisterwerk
Vloer	zandcementdekvloer en vloertegels
Wanden	wandtegels tot circa 1.80 vanaf vloer wanden boven wandtegels worden voorzien van sputpleisterwerk
Betegeling	standaard wand-, en vloertegels
Sanitair	standaard wastafel voorzien van wastafelmengkraan boven wastafel kunststof planchet en spiegel douchemengkraan met glijstangcombinatie en zeephouder

**Slaapkamers**

Plafond	sputpleisterwerk
Vloer	zandcementdekvloer
Wanden	behangklaar

## **Wat gaat u betalen?**

### **Algemeen**

De appartementen worden aangeboden met een netto huurprijs onder de huurtoeslaggrens.

Vanaf 1 januari 2016 moeten wij voldoen aan de passendheidsnorm voor het toewijzen van woningen die de Overheid heeft vastgesteld. Dit betekent dat voor deze appartementen zowel een minimum als een maximum inkomen van toepassing is. Het minimuminkomen bedraagt:

- Eenpersoonshuishouden € 22.000,=
- Meerpersoonshuishouden € 30.000,=
- Meerpersoonshuishouden > AOW-grens € 30.050,=

Het maximum inkomen bedraagt € 39,874,=.

Huurprijzen van de verschillende type appartementen staan vermeld in de huurprijzentabel op de volgende pagina.

### **Bijkomende kosten**

#### *Servicekosten appartementen*

Wij brengen maandelijks servicekosten in rekening. Voor de schoonmaakwerkzaamheden in het de algemene ruimten en voor elektraverbruik van de lift, de verlichting in het trappenhuis en de algemene buitenruimtes. Dit zijn kosten die wij aan het begin van het jaar schatten en waar achteraf een afrekening voor plaatsvindt.

#### *Glasverzekering*

Alle buitenramen zijn verzekerd via een collectieve glasverzekering van Kennemer Wonen. U betaalt hiervoor € 1,10 per maand. Dit bedrag wordt maandelijks bij de huur geïnd.

### **Bezoeken bouwterrein**

Het bezoeken van het bouwterrein is om veiligheidsredenen verboden. Voor de toekomstige huurders wordt aan het eind van de bouwperiode een kijkmiddag georganiseerd. Tussentijds houden wij de huurders via onze website en door een nieuwsbrief op de hoogte van de ontwikkelingen rondom de bouwactiviteiten.



## **Meer informatie**

Voor meer informatie of vragen kunt u contact opnemen met de woonconsulenten van Kennemer Wonen. U kunt hen bereiken van maandag tot en met vrijdag van 08.30 tot 17.00 uur op telefoonnummer (072) 822 28 88.

### **Hoofdkantoor**

Hertog Aalbrechtweg 18  
1823 DL Alkmaar

Postbus 5010  
1802 TA Alkmaar

**[info@kennemerwonen.nl](mailto:info@kennemerwonen.nl)**

**[www.kennemerwonen.nl](http://www.kennemerwonen.nl)**

### **Disclaimer**

Deze informatie (projectinformatie, huurprijzen, plattegronden en tekeningen) is met zorg samengesteld, er kunnen echter geen rechten aan worden ontleend.

Wijzigingen voorbehouden.

## Huurprijzentabel 15 appartementen Heer Derckplantsoen te Akersloot

Adres	Huis nr.	Postcode	Netto huurprijs prijspeil 1 juli 2015	Service-kosten	Glas-Verzekering	Ligging
Heer Derckplantsoen	11	1921 BN	€ 649,07	€ 24,00	€ 1,10	beganegrond
Heer Derckplantsoen	12	1921 BN	€ 649,07	€ 24,00	€ 1,10	beganegrond
Heer Derckplantsoen	13	1921 BN	€ 649,07	€ 24,00	€ 1,10	beganegrond
Heer Derckplantsoen	14	1921 BN	€ 670,42	€ 24,00	€ 1,10	beganegrond
Heer Derckplantsoen	15	1921 BN	€ 640,53	€ 33,00	€ 1,10	1 <sup>ste</sup> etage
Heer Derckplantsoen	16	1921 BN	€ 644,77	€ 33,00	€ 1,10	1 <sup>ste</sup> etage
Heer Derckplantsoen	17	1921 BN	€ 644,77	€ 33,00	€ 1,10	1 <sup>ste</sup> etage
Heer Derckplantsoen	18	1921 BN	€ 644,77	€ 33,00	€ 1,10	1 <sup>ste</sup> etage
Heer Derckplantsoen	19	1921 BN	€ 644,77	€ 33,00	€ 1,10	1 <sup>ste</sup> etage
Heer Derckplantsoen	20	1921 BN	€ 584,96	€ 33,00	€ 1,10	1 <sup>ste</sup> etage
Heer Derckplantsoen	21	1921 BN	€ 580,67	€ 33,00	€ 1,10	2 <sup>de</sup> etage
Heer Derckplantsoen	22	1921 BN	€ 623,42	€ 33,00	€ 1,10	2 <sup>de</sup> etage
Heer Derckplantsoen	23	1921 BN	€ 623,42	€ 33,00	€ 1,10	2 <sup>de</sup> etage
Heer Derckplantsoen	24	1921 BN	€ 644,77	€ 33,00	€ 1,10	2 <sup>de</sup> etage
Heer Derckplantsoen	25	1921 BN	€ 610,59	€ 33,00	€ 1,10	2 <sup>de</sup> etage